

A Transformação Da Central do Pego: Um passo para a sustentabilidade



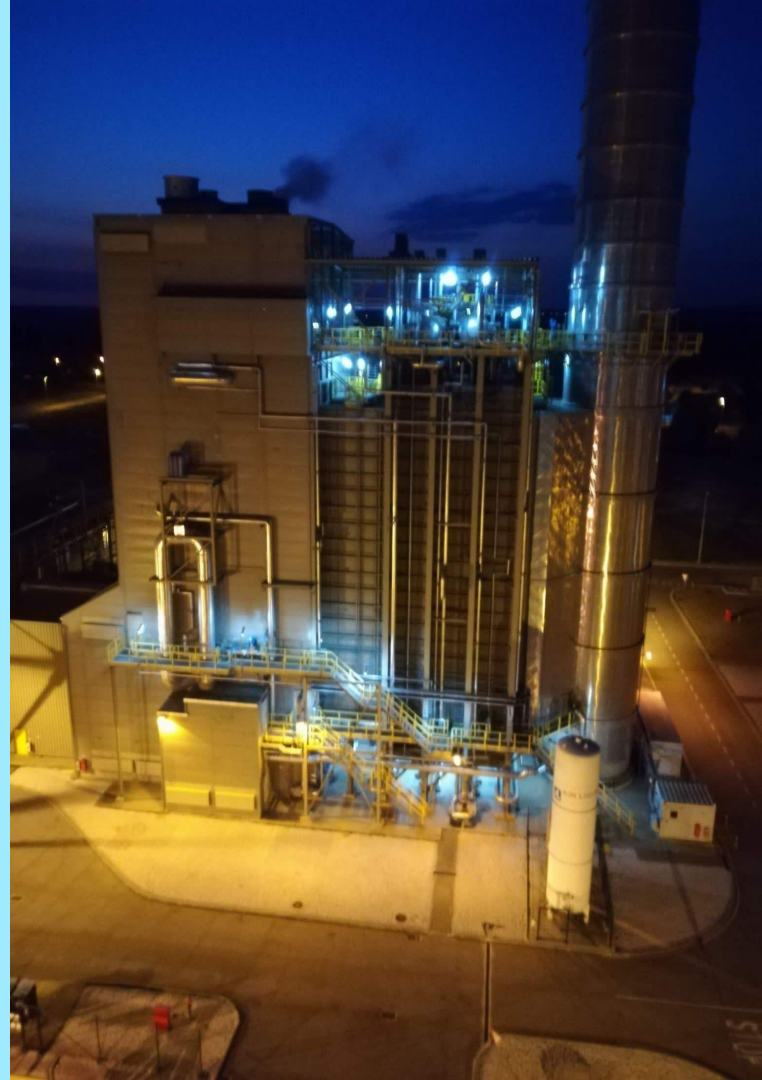
A Central do Pego

A única central a carvão que estava em operação em Portugal e a mais moderna da Península Ibérica, tinha uma certificação do Sistema de Gestão Ambiental, porém dava muito que falar devido às fortes emissões de gases para a atmosfera (fruto da elevada produção diária), o que aos dias de hoje é visto como algo possível de evitar e mudar por algo mais sustentável e com menos impacto no ambiente, e também devido à necessidade da elevada exploração de um dos nossos recursos naturais, o carvão.



...

Central do Pego e a Saúde Ambiental



“Projeto Pego”

Desde o início da sua atividade em 1993, que conta com o “Projeto Pego” que visava um progressivo melhoramento nas áreas da segurança, saúde e ambiente. Este sistema de gestão fazia parte do compromisso de proporcionar um ambiente de trabalho seguro e saudável aos trabalhadores, garantindo que todas as operações eram realizadas de acordo com os mais elevados padrões de proteção ambiental e segurança para a comunidade vizinha.

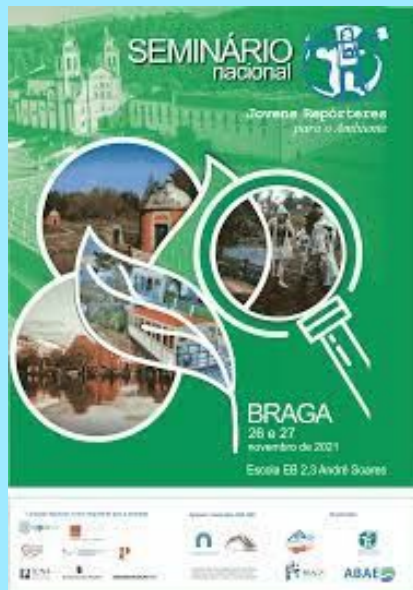


“Zero Acidentes”

O projeto tinha como objetivo cada vez mais registrar “zero acidentes” em todas as atividades, ao melhorar continuamente as condições de segurança no trabalho e ao atualizar os procedimentos de segurança de acordo com os riscos existentes e os requisitos legais aplicáveis. A proteção do ambiente também era uma preocupação constante na sua atividade e procuravam sempre usar e transformar os recursos naturais de forma sustentável, devolvendo os subprodutos resultantes de uma forma respeitosa para o ambiente e para a comunidade, minimizando assim o impacto ambiental.



Experiência enquanto JRA



Jovens Repórteres
para o Ambiente

Obrigado!

